

TÖÖ NR.	15027	Šurfi nr Š-02
OBJEKTI ADDRESS		
ŠURFI ASUKOHT		
AVAMISE KUUPÄEV	19.05.2014	
MÄRKUSED (temp jms)	Temp. 14,0°C	

Foto- endoskoobiga



Foto- šurfi asukoht

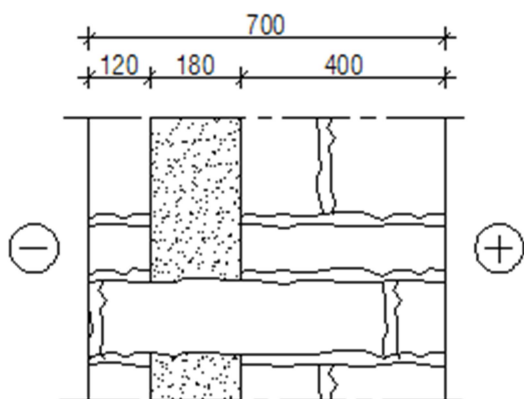


KONSTRUKTSIOONITÜÜP Välissein

Konstruksiooni avamise eesmärk

- täpsustada sein konstruktsiooni
- hinnata konstruktsiooni seisukorda

Joonis



Kirjeldus

Tegemist on mitmekihiliselt laotud pækiviseinaga. Sisemise, kandva seinosa paksus on ligikaudu 400mm. Välimine seinosa paksuseks on 120mm. Kiviread on tõenäoliselt omavahel ühendatud sidekividega. Kihtide vaheline osa on täidetud lubimördiga, milles esineb pækivi tükke.

Seina kalle on minimaalne (0,4°).

Hinnang seisukorrale

Kandeseina töötavaks laiuks arvestada 400 mm. Seinakonstruktsiooni seisukord on hea. Konstruktsioonis läbivaid pragusi ei esine. Sein väljanõtkumist, laialivajumist vms ei esine. Vuukides tühemikke ei esine. Kahjustuste aste kuni 5%

Koostaja M.Idnurm, T. Kaaret